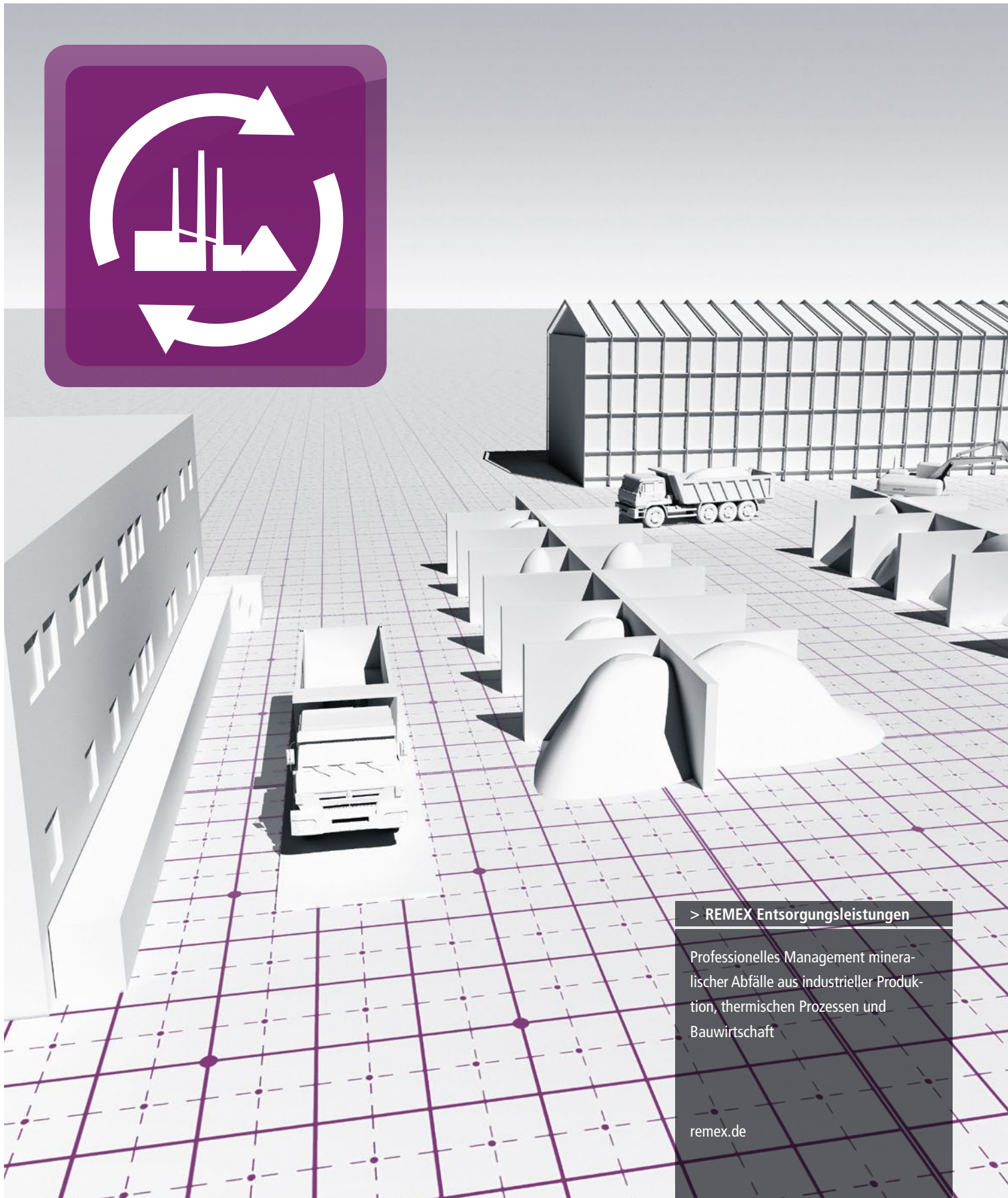


# Mineralisches Abfallmanagement, das neue Werte schafft



## > REMEX Entsorgungsleistungen

Professionelles Management mineralischer Abfälle aus industrieller Produktion, thermischen Prozessen und Bauwirtschaft

## Ökologischer Mehrwert für Abfälle

Mineralische Abfälle von heute sind wichtige Ressourcen von morgen – vorausgesetzt, sie bekommen die richtige professionelle Behandlung. Mineralstoffe aus der Bauwirtschaft sowie der Industrie und der Energiewirtschaft in den Stoffkreislauf zurückzuführen und aufzubereiten, ist die Hauptaufgabe von REMEX. Aus dieser Kernkompetenz heraus haben wir uns über die Jahre zu einem wichtigen Partner für Kommunen und Unternehmen entwickelt: Unsere Dienstleistungen umfassen alles von der Logistik über die Aufbereitung bis zur Verwertung oder sicheren Beseitigung.



Seit mehr als **40** Jahren stehen bei REMEX die Ressourcenpotenziale von Abfall im Fokus

### Spezialist für Mineralstoffmanagement

Bei Verbrennungsprozessen, bei der thermischen Behandlung von Abfällen in Müllverbrennungsanlagen, in der industriellen Produktion, beim Abbruch von Gebäuden oder bei Straßensanierungsmaßnahmen: Mineralische Abfälle entstehen auf vielfältige Weise. Bei diesen Stoffen handelt es sich zum Beispiel um Asche, Schlacke oder Filterstaub, aber auch um Boden, Straßenaufbruch oder Bauschutt. Unser Annahmespektrum reicht von gering belasteten bis hin zu gefährlichen Abfällen.

### Immer das Beste rausholen

Als zertifizierter Entsorgungsfachbetrieb wissen wir, wovon wir reden, und – noch viel wichtiger – wir handeln auch entsprechend. Unsere Prämisse lautet: Was immer recycelt werden kann, wird auch recycelt. Um eine optimale Aufbereitungsquote zu erzielen, investieren wir kontinuierlich in neue Technologien und optimal ausgebildetes Personal. Für mineralische Abfälle, die aufgrund ihrer Schadstoffbelastung nicht wieder nutzbar gemacht werden können, bieten wir zudem die zuverlässige Beseitigung auf Deponien über oder unter Tage.





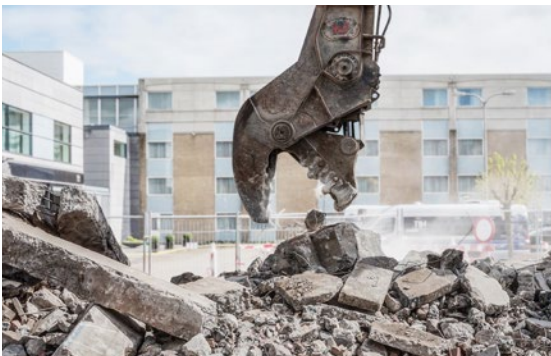
# Vertrauensvolle Entsorgung

Als Recyclingunternehmen organisieren wir den gesamten mineralischen Stoffkreislauf und nehmen für jedes Material sämtliche Recycling- und Verwertungsmöglichkeiten in den Blick.



## Industrielle Abfälle

Industrielle mineralische Abfälle sind Nebenprodukte zahlreicher Produktionsprozesse. Mit zuverlässiger Mineralstoffentsorgung entlasten wir unsere Industriekunden von Abfällen wie Schlacke, Asche, Schlamm und Sand.



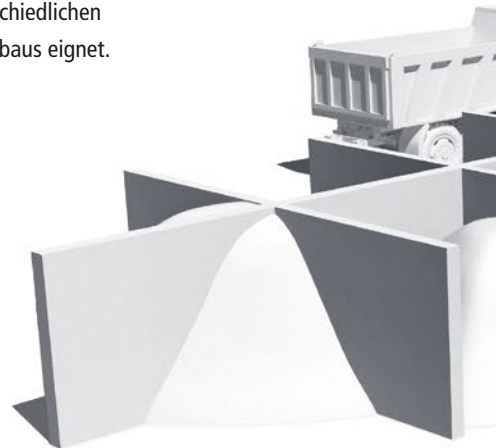
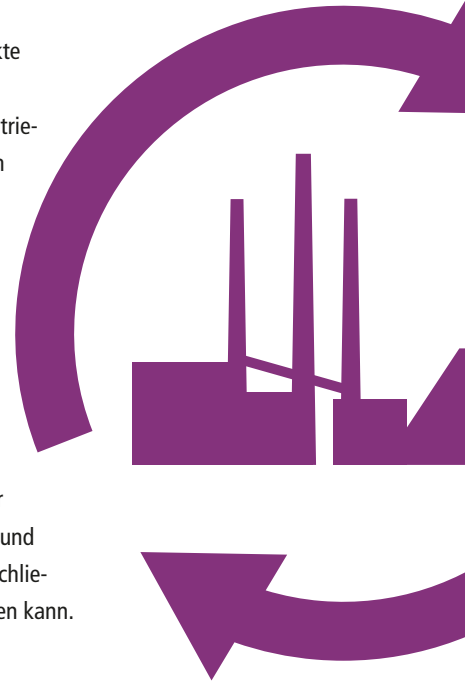
## Boden, Bauschutt und Straßenaufbruch

REMEX schafft Freiraum auf Baustellen: Wir führen sämtliche Schritte für die Entsorgung mineralischer Bauabfälle durch. Der anfallende Straßenaufbruch und Bauschutt wird von uns aufbereitet, so dass er anschließend als Recyclingbaustoff wiedereingesetzt werden kann.



## Asche und Schlacke aus der Hausmüllverbrennung

Bei der Verbrennung von Siedlungsabfall in Müllverbrennungsanlagen bleibt Rostasche bzw. Müllverbrennungsschlacke zurück, die sich ideal für eine Verwendung als Sekundärbaustoff bzw. Ersatzbaustoff in unterschiedlichen Anwendungen des Erd-, Straßen- oder Deponiebaus eignet.



[abfallmanagement.remex.de](http://abfallmanagement.remex.de)

Zu jedem Abfallstrom stellen wir online noch weitere Informationen auf eigenen Detailseiten bereit.

### Gleisschotter

Bei der Sanierung von Schienenstrecken sind effiziente Lösungen zur Entsorgung von Altschotter gefragt. REMEX bietet entsprechende Aufbereitungsalternativen und ermöglicht dadurch die Verwertung u. a. als Recycling-schotter im Gleisbau.



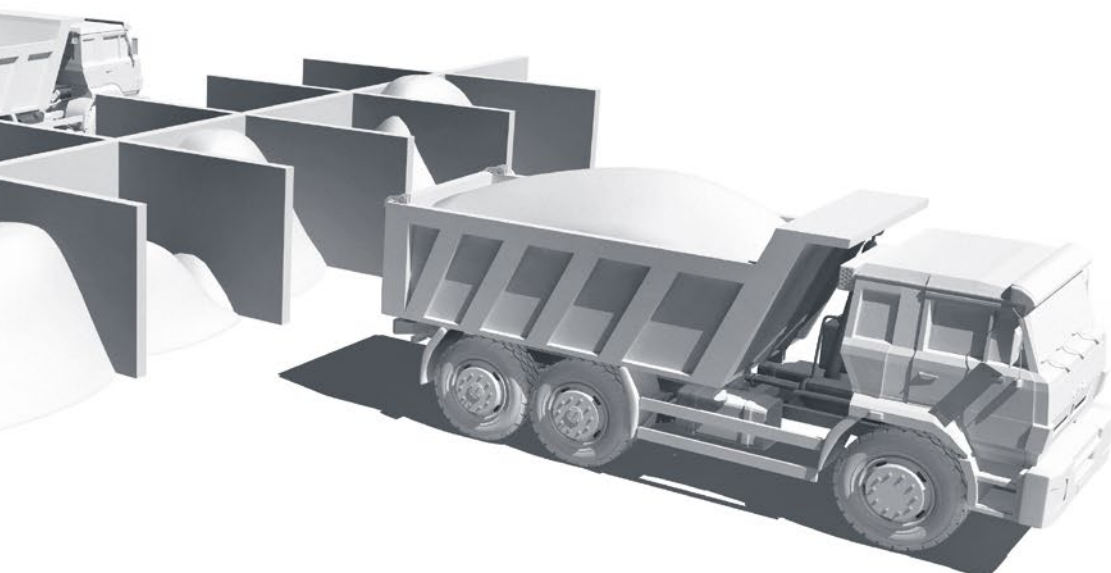
### Filterstäube und Flugaschen

In Müllverbrennungsanlagen und bei der Abgasreinigung fallen gefährliche Abfälle in Form von Flugaschen, Filterstäuben und Rauchgasreinigungsrückständen an. Diese und weitere gefährliche Abfälle bedürfen der Entsorgung durch Spezialisten.



### Straßenkehrriecht

Im Rahmen der Entsorgung von Straßenkehrriecht bietet die REMEX-Gruppe auch dessen Aufbereitung in eigenen Anlagen an. Die behandelte Feinfraktion wird im Erd- oder Deponiebau verwendet, die Mittelfraktion i. d. R. kompostiert. Darüber hinaus verbleibende Anteile werden thermisch behandelt.



Professionelle Erfassung und Aufbereitung der verschiedenen Stoffströme sind entscheidend für hohe Recyclingquoten



# Unsere Leistungen im Überblick

Wir bieten alle notwendigen Entsorgungsdienstleistungen für mineralische Abfälle: von der Schadstoffbewertung und Klassifizierung der Abfälle über Logistik, Zwischenlagerung, Aufbereitung und Verwertung der in mineralischen Abfällen enthaltenen Rohstoffe bis zur Beseitigung, falls ein Recycling nicht möglich ist.



Vollständiges Abfallmanagement für mineralische Abfälle aller Belastungsgrade



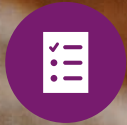
Notifizierung von Abfällen für den länderübergreifenden Transport



Ermittlung der Schadstoffbelastung in Zusammenarbeit mit anerkannten Prüflaboren



Zugriff auf Verwertungsmöglichkeiten u. a. im Erd-, Straßen- und Deponiebau sowie im Bergversatz



Hilfe bei der Bewertung und Einstufung der Abfallart



Angebot von Logistikdienstleistungen mit Lkw, Schiff und Bahn



Unterstützung bei Genehmigungseinholung, Nachweisen und Dokumentation

# REMEX®

## IM AUFTRAG DER ZUKUNFT

Als Spezialist für Mineralstoffentsorgung und -recycling sowie Bodenbehandlung und Altlastensanierung, Bergversatz und Deponiebetrieb ist REMEX Teil der REMONDIS-Gruppe, einem der weltweit größten Dienstleister für Recycling, Service und Wasser. Die Unternehmensgruppe hat Niederlassungen und Beteiligungen in über 30 Staaten Europas, Afrikas, Asiens und Australiens. Hier arbeiten mehr als 30.000 Mitarbeiter für rund 30 Millionen Bürger sowie für viele tausend Unternehmen. Auf höchstem Niveau. Im Auftrag der Zukunft.

REMEX GmbH  
Am Fallhammer 1 // 40221 Düsseldorf  
Deutschland // T +49 211 17160-0  
F +49 211 17160-420 // [info@remex.de](mailto:info@remex.de)  
[remex.de](http://remex.de)